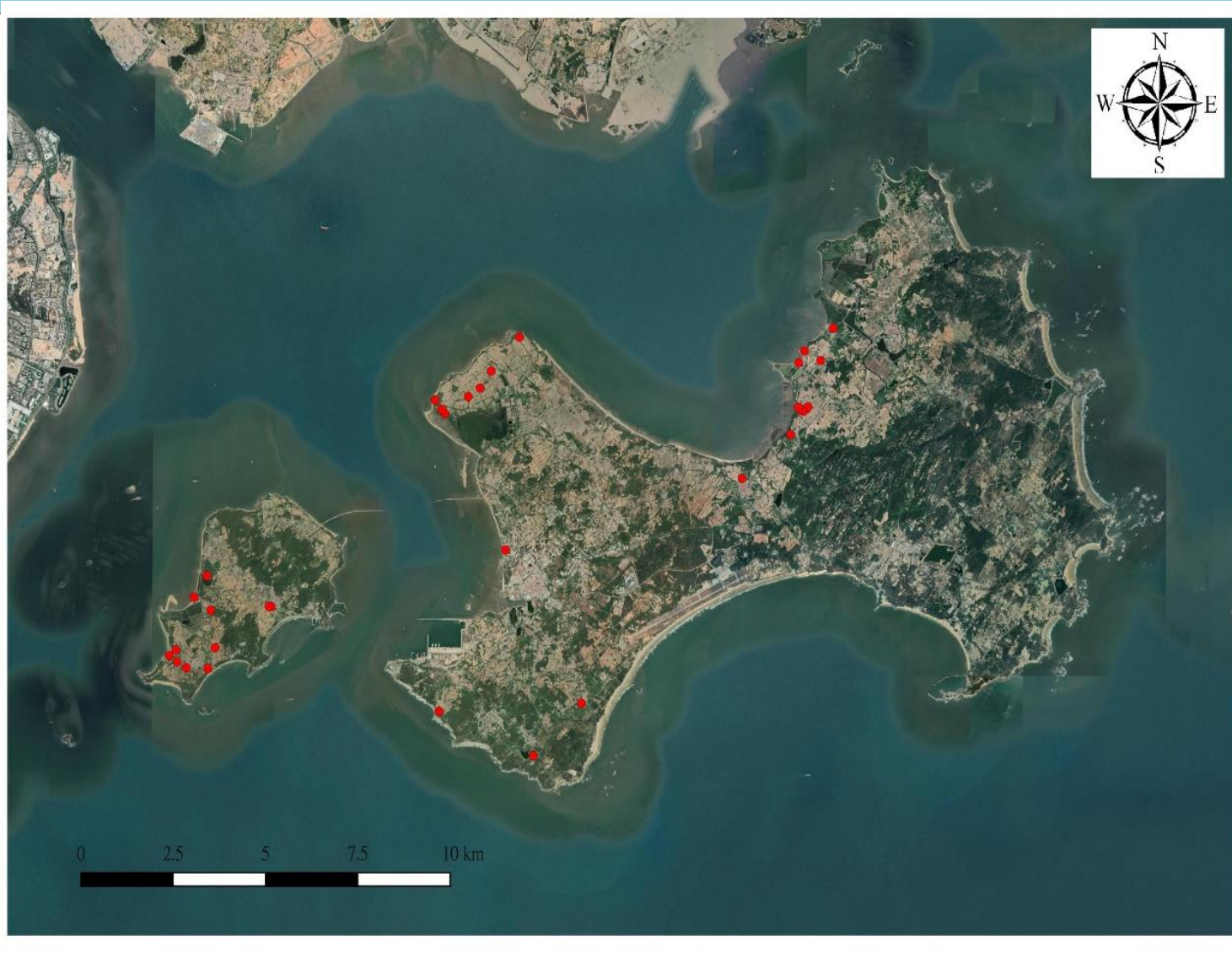


金門地區史前文化發展及南島民族形成與擴張成果(2/2)

計畫目標

- ◆ 調查已知之復國墩、金龜山、浦邊、后豐港等遺址，重新研究上述遺址之文化內涵。
- ◆ 爬梳中國東南沿海浙江南部至廣東珠江三角洲區域近年來的考古學研究新發現，並整理其文化內涵。
- ◆ 比較金門及上述區域的考古發現，重新詮釋金門在南島語族形成前後文化發展的意義。

調查遺址分布



未來研究規劃與建議

- 金門仍有豐富的史前與歷史時期遺址，建議未來進行施工時仍需進行文化資產評估。
- 青岐遺址出土豐富遺物，且有未經干擾的史前晚期文化層，未來應加以保護並持續研究。
- 藉由考古出土之史前遺留舉辦展示教育，或配合金門歷史民俗博物館，向社會大眾加強推廣金門地區史前文化

執行單位：成功大學考古學研究所
計畫主持人：劉益昌
協同主持人：熊仲卿
研究助理：郭佳榮

研究方法

- ✓ 文獻收集與分析
- ✓ 遺址文化內涵分析
- ✓ 遺址調查
- ✓ 探坑試掘

調查遺址：東林、楊厝、青岐碼頭、青岐、青岐海灘、上林、上林貝塚、西湖、浦邊、南山、洋山、水頭、北山、古崗、蘭洋

結論

青岐遺址的文化內涵類似於中國華南的史前印紋陶文化。
金門史前後期交換外來物質的文化行為與史前早期採集遊獵群體慣用當地原料製作權宜性工具的生活方式存在差異。
金門與臺灣的細繩紋紅陶文化是否有交流的可能性，還需要更多證據。